

## Nous vous proposons

### Notre Service Prestataire :

L'ASAPHP emploie du personnel qualifié, qui vous accompagne dans tous les actes de la vie courante, en vous accompagnant à votre domicile dans les meilleures conditions.

L'ASAPHP est conventionné avec le Conseil Général, la Maison Départementale pour Personnes Handicapées, les organismes de retraite et la plupart des mutuelles.

L'ASAPHP assure un service continu avec des remplacements immédiats lors des congés du personnel.

### Notre Service Mandataire :

Vous souhaitez employer directement votre salarié mais sans contrainte administrative, le service accomplira pour vous les formalités relatives à l'emploi de votre personnel et vous conseillera.

## Secteur d'intervention

Les cantons de :

Thiviers, Nontron, Isle Loue Auvézère, Brantôme

*(nous consulter pour les communes)*

*Selon le code de l'Action sociale et des familles, vous pouvez faire appel à un médiateur.*

*La liste des personnes qualifiées est à votre disposition auprès des services de l'Agence Régionale de Santé*

M. Jean-François PINSON et M. Jean-François MATHIEU

ars-dt24-parcours-de-sante@ars.sante.fr

☎ 05.53.03.10.50 (secteur personnes handicapées)

*Ou Conseil Départemental de la Dordogne*

*M. Philippe LAVEAU et M. Alain NEUVEILLE*

cd24.ddsp.seniors@dordogne.fr

☎ 05.53.02.20.20 (secteur personnes âgées)

## Nous vous accueillons

Du lundi au vendredi  
De 9h00 à 12h30 et de 13h30 à 17h00

*Répondeur téléphonique en dehors des heures d'ouverture*

Tél : 05.53.62.39.82

Fax : 05.53.55.27.33

E-mail : asadhp.mtt@wanadoo.fr

Astreinte pour les urgences liées à la prestation  
(les soirs et week-end)

☎ 06.86.41.54.28

## Partenariat

En faveur du soutien aux familles  
Permanence France Alzheimer Dordogne

Le 1er MARDI de chaque mois  
de 10h00 à 16h00 sur rendez-vous

☎ 05.53.35.37.26



Union Nationale de l'Aide, des Soins  
et des Services aux Domiciles.

Affiliée à l'UNA : 1<sup>er</sup> réseau de services à domicile

Association loi 1901 n°4000059

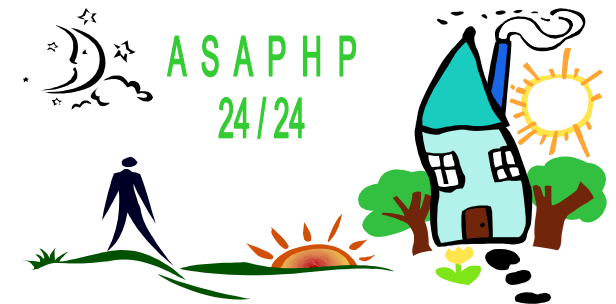
Arrêté d'autorisation n°60627 du 01/08/2005 délivré par le

Conseil Général de la Dordogne

Agrément qualité n°2006-2-24-18 délivré le 27/11/2006 par la  
préfecture de la Dordogne

AIDE et SERVICES  
aux PERSONNES  
du HAUT PERIGORD

# Haut Périgord



## ASAPHP

Pôle Social

Boulevard Henri Saumande  
24800 THIVIERS

☎ 05.53.62.39.82

[www.aide-hautperigord.fr](http://www.aide-hautperigord.fr)

Intervention 7 jours/7 et 24h/24

# Des attentes spécifiques, des solutions personnalisées...

POUR VOUS ET VOS PROCHES...



## Aide aux gestes essentiels :

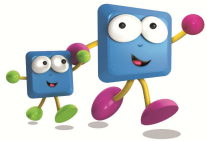
Aide au lever et au coucher, aide à l'habillage, aide à la toilette, aide à la prise des médicaments, aide aux déplacements dans le lieu de vie, préparation des repas et aide à la prise des repas.

## Aide aux tâches domestiques :

Entretien du logement et du linge, courses de proximité.

## Aide à la vie sociale :

Promenade et accompagnement aux sorties, activités de loisirs, aux droits civiques et sa citoyenneté, aux cérémonies.



## Relais aux aidants familiaux :

Garde malade, garde de jour et de nuit.

Transport accompagné, aide à la mobilité.

Aide aux démarches administratives.

UN DEVIS GRATUIT  
SANS  
ENGAGEMENT



Pour vous permettre de vivre chez vous en ayant à vos côtés une personne qui vous aide dans votre vie au quotidien, ou ponctuellement tout en maintenant le lien social.

POUR VOTRE MAISON ...



## Ménage :

Entretien de la maison, entretien du linge, repassage,...

Promenade & surveillance des animaux de compagnie.

DES PRESTATIONS DEDUCTIBLES D'IMPÔTS \*

\* sous certaines conditions, rappeler le service au 05.53.62.39.82