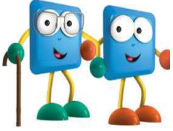


Des attentes spécifiques, des solutions personnalisées

POUR VOUS ET VOS PROCHES...



AIDE AUX GESTES ESSENTIELS :

Aide au lever et au coucher, aide à l'habillage, aide à la toilette, aide à la prise des médicaments, aide aux déplacements dans le lieu de vie, préparation des repas et aide à la prise des repas.



AIDE AUX TÂCHES DOMESTIQUES :

Entretien du logement et du linge, courses de proximité.

AIDE À LA VIE SOCIALE :

Promenade et accompagnement aux sorties, activités de loisirs, aux droits civiques et sa citoyenneté, aux cérémonies.

RELAIS AUX AIDANTS FAMILIAUX :

Garde malade, garde de jour et de nuit.

TRANSPORT ACCOMPAGNÉ, AIDE À LA MOBILITÉ.

AIDE AUX DÉMARCHES ADMINISTRATIVES.

Un devis gratuit et sans engagement

Pour vous permettre de vivre chez vous en ayant à vos côtés une personne qui vous aide dans votre vie au quotidien, ou ponctuellement tout en maintenant le lien social

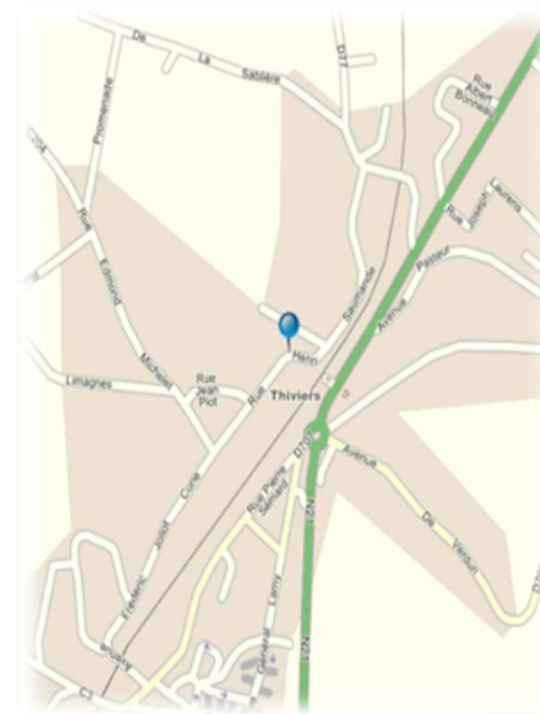
POUR VOTRE MAISON...

MÉNAGE :

Entretien de la maison, entretien du linge, repassage,...



PROMENADE ET SURVEILLANCE DES ANIMAUX DE COMPAGNIE.



« Des prestations déductibles d'impôts »

(Sous certaines conditions, rappeler le service au 05.53.62.39.82)

Nous vous proposons

NOTRE SERVICE PRESTATAIRE :

L'ASAPHP emploie du personnel qualifié, qui vous accompagne dans tous les actes de la vie courante, en vous accompagnant à votre domicile dans les meilleures conditions. L'ASAPHP est conventionné avec le Conseil Départemental, la maison Départementale pour personnes Handicapées, les organismes de retraite et la plus part des mutuelles. L'ASAPHP assure un service continu avec des remplacements immédiats lors des congés du personnel.

NOTRE SERVICE MANDATAIRE :

Vous souhaitez employer directement votre salarié mais sans contrainte administrative, le service accomplira pour vous les formalités relatives à l'emploi de votre personnel et vous conseillera.

SECTEUR D'INTERVENTION

Les cantons de : Thiviers, Nontron, Isle Loue Auvézère, Brantôme
(Nous consulter pour les communes)

Selon le code de l'action sociale et des familles, vous pouvez faire appel à un médiateur.

www.anm-conso.com

La liste des personnes qualifiées est à votre disposition auprès des services de l'Agence Régionale de Santé

M. Jean-François PINSON et M. Jean-François MATHIEU

ars-dt24-parcours-de-sante@ars.sante.fr
05.53.03.10.50 (secteur personnes handicapées)

Ou Conseil Départemental de la Dordogne
M. Philippe LAVEAU et M. Alain NEUVEILLE
cd24.ddsp.seniors@dordogne.fr
05.53.02.20.20 (secteur personnes âgées)

Nous vous accueillons

Du lundi au vendredi
de 9h00 à 12h30 et de 13h30 à 17h00

RÉPONDEUR TÉLÉPHONIQUE EN DEHORS DES
HEURES D'OUVERTURE

☎ 05.53.62.39.82

Fax: 05.53.55.27.33

asadhp.mtt@wanadoo.fr

Astreinte pour les urgences liées à la
prestation
(les soirs et week-end)
07.57.00.60.64

PARTENARIAT

En faveur du soutien aux familles
permanence France Alzheimer Dordogne

Le 1^{er} Mardi de chaque mois
de 10h00 à 16h00 sur Rendez-vous
au 05.53.35.37.26



Union Nationale de l'Aide, des Soins
et des Services aux Domiciles.

Affiliée à l'UNA : 1^{er} réseau de services à domicile
Association loi 1901 n°w4000059

Arrêté d'autorisation n°60627 du 01/08/2005
délivré par le Conseil Départemental de la Dordogne
Agrément qualité n° SAP 380123950
délivré le 27/11/2016 par la préfecture de la Dordogne



Aide et Services aux Personnes du Haut Périgord ASAPHP



Maison des Services
Pôle Social
Boulevard Henri Saumande
24800 Thiviers

☎ 05.53.62.39.82

www.aide-hautperigord.fr

Intervention 7jours/7 et 24h/24